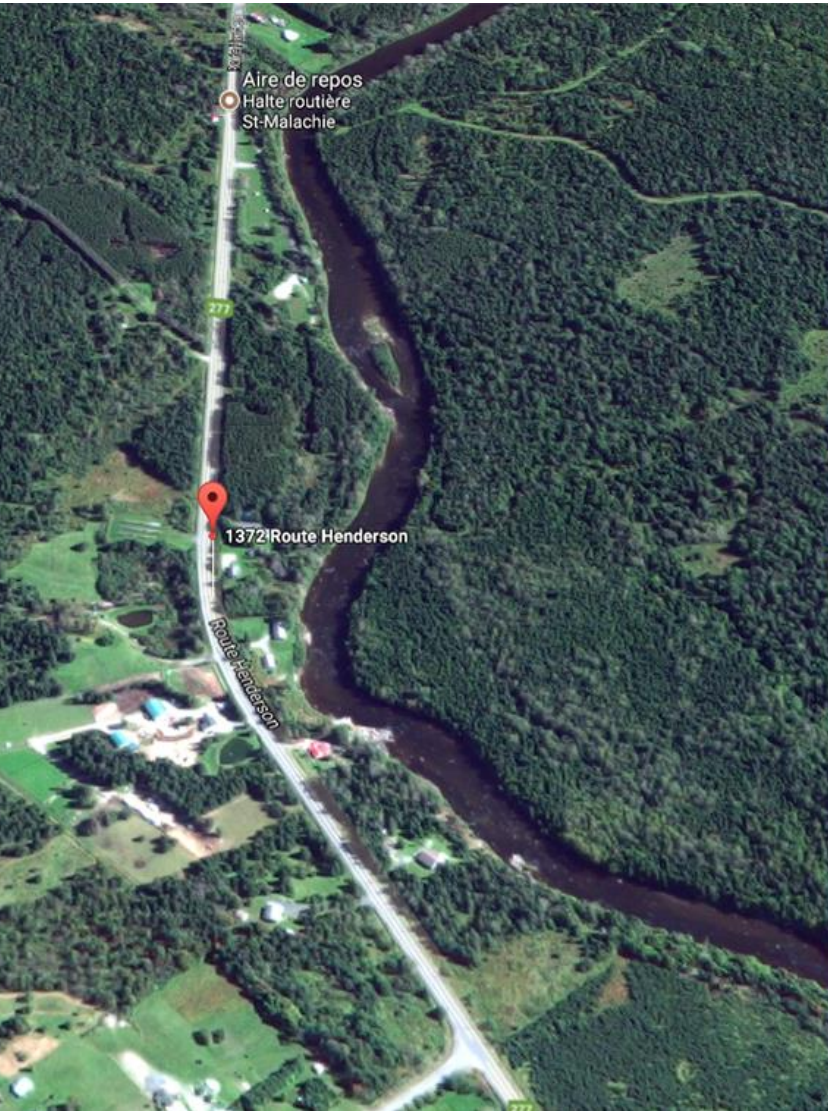


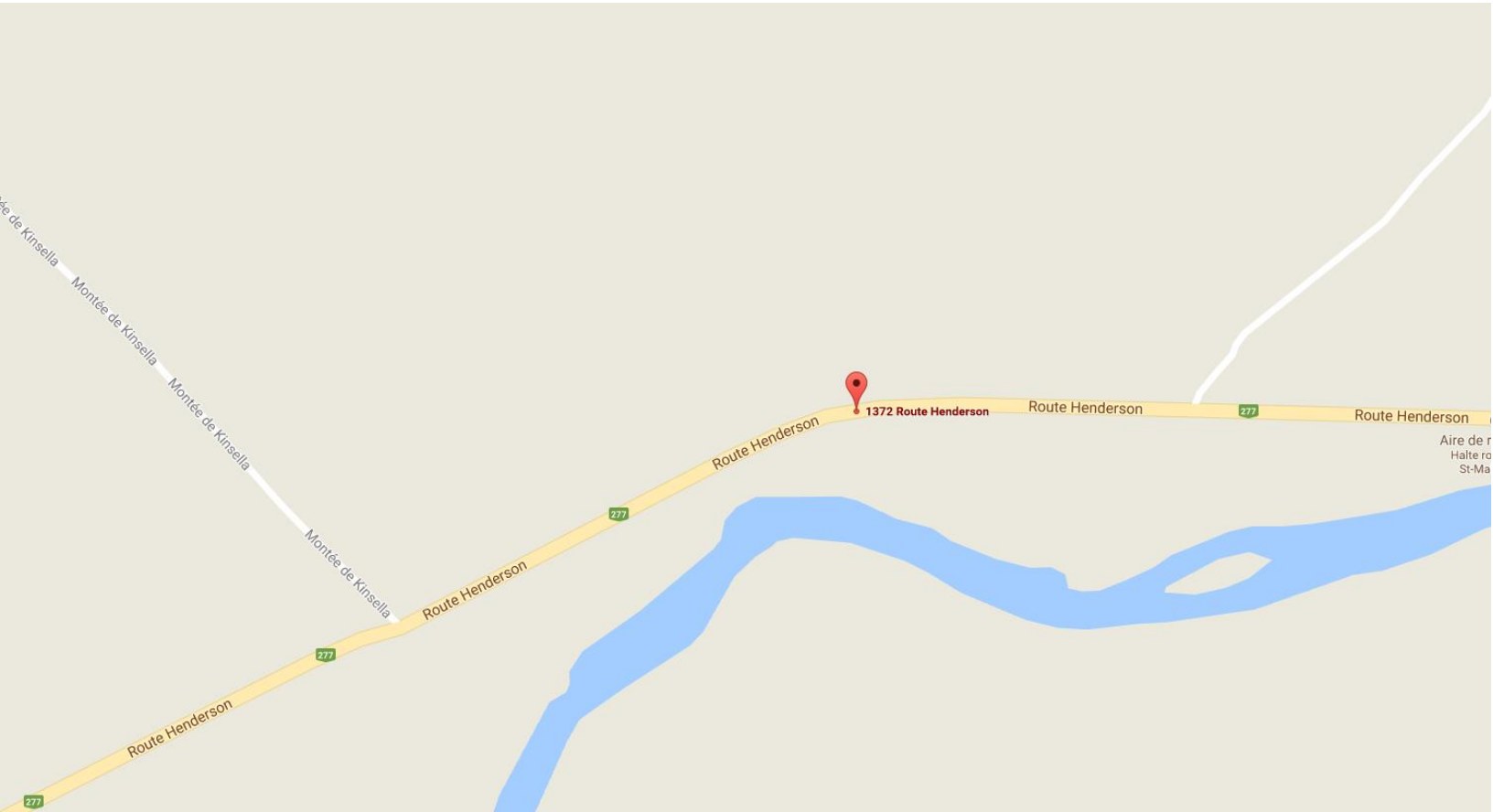
1372, Route Henderson
Saint-Malachie, Bellechasse (Chaudière-Appalaches)



ZONÉ BLANC ! Petit domaine avec guérite en fer forgé. Terrain de plus de 460 000 pi², bordé directement par la rivière Etchemin avec un lac artificiel. Projet de construction et/ou projet de subdivision avec construction de chalet individuel sur les terrains. Situé à moins de 7 minutes du village et de 20 minutes de la Station de ski.

JEAN-FRANÇOIS MORIN
Courtier immobilier inc.
Société par actions d'un courtier immobilier

1535, Jules-Verne
Québec (QC) G1V 3V4
Tél : (418) 948-1000
Info@jeanfrancoismorin.ca



À PROXIMITÉ

- Station de Sky Mont Original
- Miller Zoo, Jardin zoologique
- 30 min. de l'autoroute Robert-Cliche
- Parc régional du Massif du Sud

ÉCOLES PRIMAIRES

- École Aux Quatre-Vents
- École Morissette

PROFESSIONNEL/CÉGEP/UNIVERSITÉ

- Centre de formation multifonctionnel de Bellechasse-Etchemins
- Cégep Beauce-Appalaches

COMMERCES ET SERVICES

- Épiceries
- Restaurants
- Pisciculture Denis Fournier
- Postes Canada

ÉCOLES SECONDAIRES

- École de l'Envol
- École secondaire de Saint-Anselme

ACCESSIBILITÉ

- Piste cyclable
- Autoroute

TERRAIN

LOT : 4 706 998 Cadastre du Québec
SUPERFICIE : 463 260,41 m²

ZONAGE ET USAGES

R-154

TAXES ET DÉPENSES

Taxes municipales : 499 \$
Année : 2017
Taxe scolaire : 176 \$
Année : 2016

ÉVALUATION MUNICIPALE

Terrain 57 300 \$
Total : 57 300 \$

ZONAGE



IMPLANTATION

LARGEUR MAXIMALE :

PROFONDEUR MAXIMALE :

SUPERFICIE CONSTRUISIBLE MAXIMALE :

BATIMENT

CONSTRUCTION :

PLAN :

GENRE DE PROPRIÉTÉ

STYLE DE PROPRIÉTÉ

TYPE DE BÂTIMENT

Immédiat avec une seule résidence

Non

Unifamiliale

Au choix

Isolé / saisonnier

MARGE DE REcul

Avant : 10m

Arrière : 8m

Latérale : 2m

BATIMENT ACCESSOIRES

GARAGE DÉTACHÉ : Possible

PISCINE CREUSÉE : Possible

REMISE : Possible

INFRASTRUCTURE AVEC SERVICE

Entrée d'eau : Privé

MARGE DE REcul

Avant : 10 m.

Arrière : 7.5 m.

Latérale : 2 m.

QUALITÉ DE SOL

Le sol est : **À vérifier auprès de la municipalité**

NOTES PARTICULIÈRES

Zoné Blanc à l'extérieur du périmètre urbain. La réglementation interdit l'ouverture de nouvelle rue à l'extérieur du périmètre urbain.

Bande riveraire et Tour-du-Lac sont les plus petits cours d'eau. Un arpenteur-géomètre va devoir identifier la distance permis.

MUNICIPALITÉ DE LA SAINTE-CATHERINE

610, 7^e Rue

Saint-Malachie (Qc)

G0R 3N0

Tel : 418-642-2102

munimalalobetroter.net

DOCUMENTS DISPONIBLES :

Plan cadastral

Zonage

Taxes municipales

Taxe scolaire

Désignation foncière

Procès verbal de bornage

Index aux immeubles

Fiche technique pour les lacs artificiels

Infos Saint-Malachie

Superficies et dimension

Propriétaires par lot



Notre équipe offre la possibilité à nos clients de bénéficier des plus grands réseaux d'affaire pour le multilogement, commercial, terrain & développement.

NOTRE MISSION :

Nous engager à faire des intérêts de nos clients le centre de nos priorités.

Accompagné par plusieurs professionnels dans le milieu de l'investissement, notre équipe offre à nos différents clients un accompagnement très complet. Notre démarche est faite dans le souci de répondre aux intérêts des investisseurs. Les dossiers qui sont réalisés avec notre équipe avantagent tous nos clients pour l'approbation hypothécaire, réduit leurs délais et bénéficient d'un encadrement très complet.

- Immeubles à revenus
- Immeubles mixte
- Commercial
- Industriel
- Terrain
- Développement

Tarification exclusive, forfait ou à la carte

- Contrat non exclusif
- Forfait sur diverses options de mise en marché
- Tarification à la carte
- Contrat de courtage achat et vente

Nous offrons plusieurs options à nos clients :

- Documentation et prise d'informations complète
- Document de présentation personnalisé
- Plans de plancher
- Distribution dans les plus grands réseaux d'investisseurs

Notre réseau mis à votre disposition :

- Réseau centris
- Club des investisseurs immobilier du Québec
- Immofacile
- Réseau immobilier
- Comité commercial
- Liste de plus de 500 investisseurs
- Liste d'entrepreneurs de la région de Québec

JEAN-FRANÇOIS MORIN
Courtier immobilier inc.
Société par actions d'un courtier immobilier

1535, Jules-Verne
Québec (QC) G1V 3V4
Tél : (418) 948-1000

Info@jeanfrancoismorin.ca