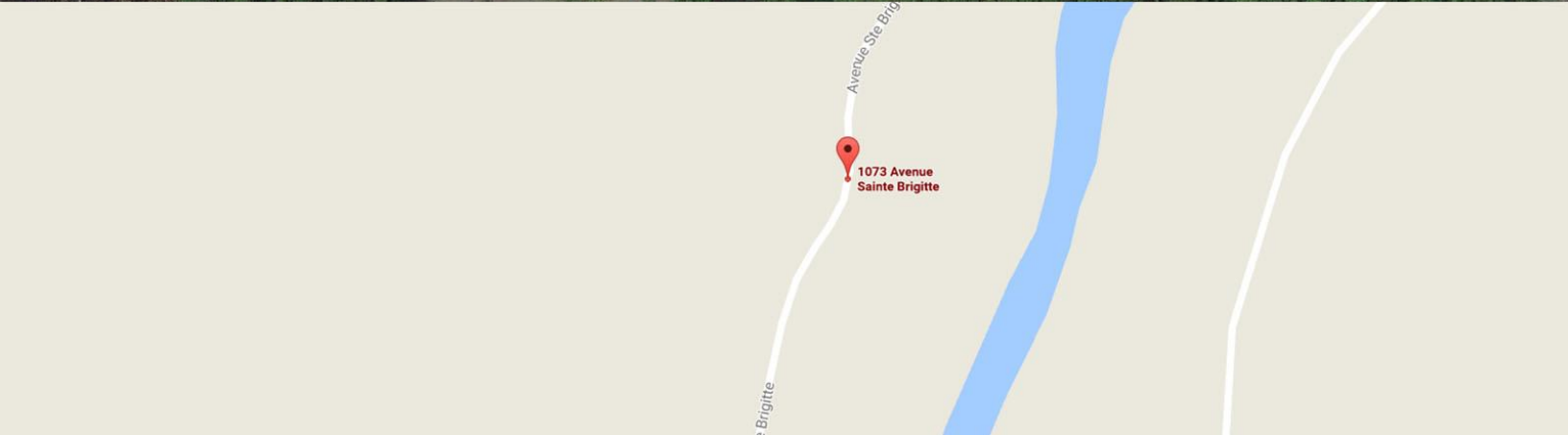
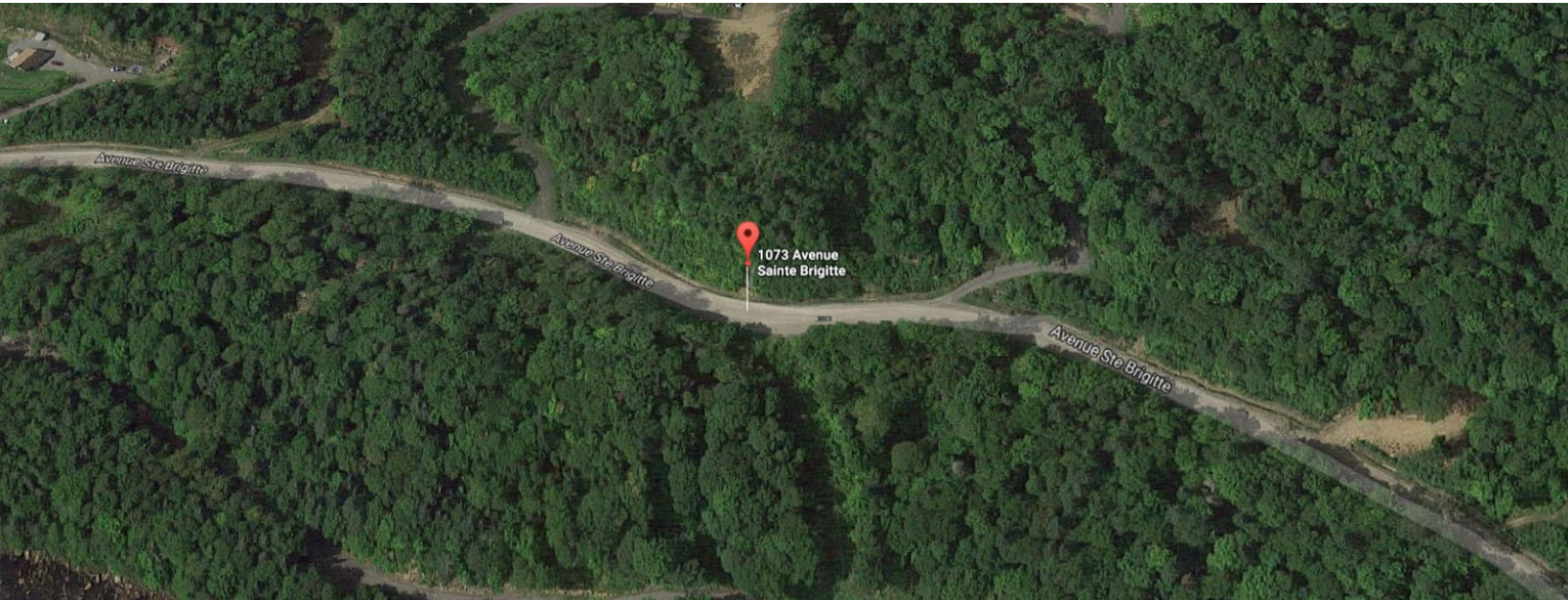


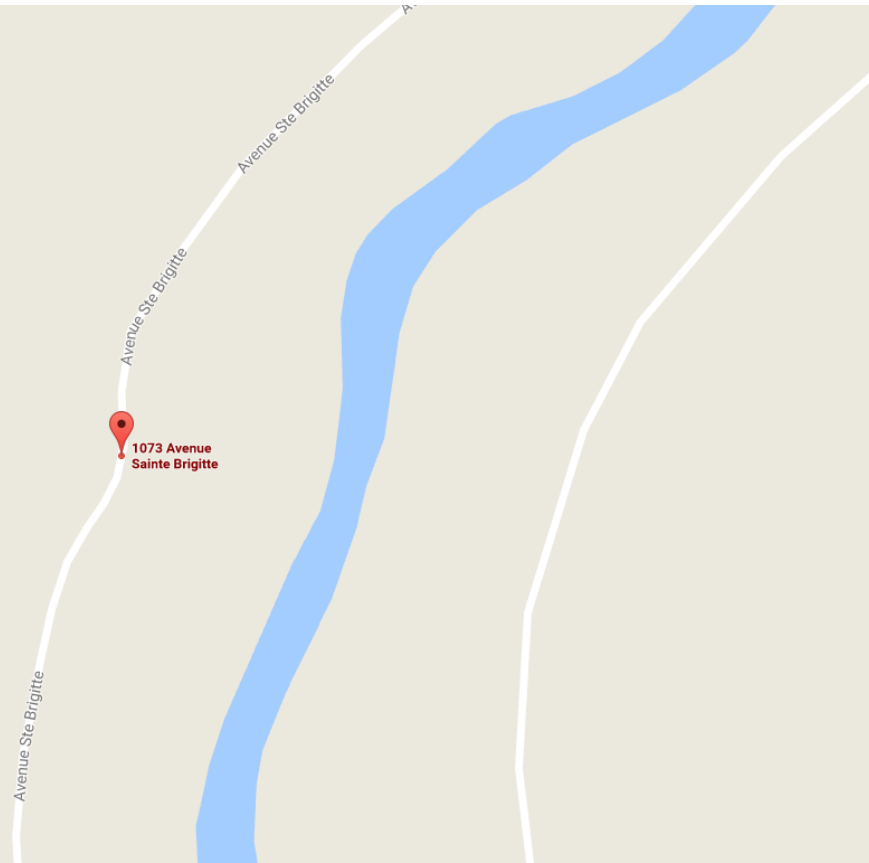
1073, Av. Ste-Brigitte  
Sainte-Brigitte-de-Laval, Qc, G0A 3K0  
Centris : 28788146  
[Fiche descriptive complète](#)



Belle grande terre à bois de plus de 550 000 pieds carrés. Plusieurs possibilités s'offrent aux acheteurs.

**JEAN-FRANÇOIS MORIN**  
Courtier immobilier inc.  
Société par actions d'un courtier immobilier

1535, Jules-Verne  
Québec (QC) G1V 3V4  
Tél : (418) 948-1000  
Info@jeanfrancoismorin.ca



### À PROXIMITÉ

- Rivière Montmorency
- Gite Aventure Québec

### COMMERCES ET SERVICES

- Construction Ghislain Vallée
- Camping Domaine Rivière Montmorency
- Alimentation Ste-Brigitte

### ÉCOLES PRIMAIRES

- École du Trivent
- École du Trivent 2

### ÉCOLES SECONDAIRES

- École secondaire Samuel-De-Champlain

### PROFESSIONNEL/CÉGEP/UNIVERSITÉ

- CFP. Samuel-De-Champlain

### ACCESSIBILITÉ

- Parcs et sentiers pédestres
- À 30 min. de l'autoroute

## CARACTÉRISTIQUES

### TERRAIN

**# LOT :** 291-P 292-P Cadastre du Québec  
**SUPERFICIE :** Plus de 550 000 pi<sup>2</sup>

### ZONAGE ET USAGES

**HA.13**

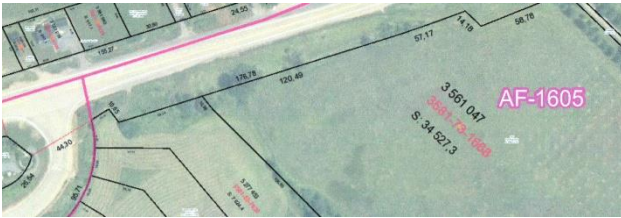
### ÉVALUATION MUNICIPALE

Terrain : 49 400 \$  
Total : 49 400 \$

### TAXES ET DÉPENSES

Taxes Municipales : 899 \$  
Taxe Scolaire : 97 \$  
Année : 2017

## ZONAGE



## BATIMENT

**CONSTRUCTION :**  
**GENRE DE PROPRIÉTÉ**  
**STYLE DE PROPRIÉTÉ**  
**TYPE DE BÂTIMENT**

Présenter un projet avant  
Unifamiliale  
Au choix  
Isolé

## IMPLANTATION

**LARGEUR MAXIMALE :**  
**PROFONDEUR MAXIMALE :**  
**SUPERFICIE CONSTRUSIBLE MAXIMALE :**

## MARGE DE REcul

Avant : X m  
Arrière : X m  
Latérale : X m

## BATIMENT ACCESSOIRES

**GARAGE DÉTACHÉ :** Possible

**PISCINE CREUSÉE :** Possible

**REMISE :** Possible

## INFRASTRUCTURE AVEC SERVICE

Entrée d'eau : Privés

## QUALITÉ DE SOL

Aucune particularité.

## NOTES PARTICULIÈRES

Aucune.

## DOCUMENTS DISPONIBLE

04 dossier ANNE

## MUNICIPALITÉ DE SAINTE-BRIGITTE-DE-LAVAL

414, Avenue Sainte-Brigitte

Tel : 418-825-2515

Sainte-Brigitte-de-Laval (Québec)

mairie@sbdl.net

G0A 3K0





Notre équipe offre la possibilité à nos clients de bénéficier des plus grands réseaux d'affaire pour le multilogement, commercial, terrain & développement.

#### **NOTRE MISSION :**

Nous engager à faire des intérêts de nos clients le centre de nos priorités.

Accompagné par plusieurs professionnels dans le milieu de l'investissement, notre équipe offre à nos différents clients un accompagnement très complet. Notre démarche est faite dans le souci de répondre aux intérêts des investisseurs. Les dossiers qui sont réalisés avec notre équipe avantagent tous nos clients pour l'approbation hypothécaire, réduit leurs délais et bénéficient d'un encadrement très complet.

- Immeubles à revenus
- Immeubles mixte
- Commercial
- Industriel
- Terrain
- Développement

#### **Tarification exclusive, forfait ou à la carte**

- Contrat non exclusif
- Forfait sur diverses options de mise en marché
- Tarification à la carte
- Contrat de courtage achat et vente

#### **Nous offrons plusieurs options à nos clients :**

- Documentation et prise d'informations complète
- Document de présentation personnalisé
- Plans de plancher
- Distribution dans les plus grands réseaux d'investisseurs

#### **Notre réseau mis à votre disposition :**

- Réseau centris
- Club des investisseurs immobilier du Québec
- Immofacile
- Réseau immobilier
- Comité commercial
- Liste de plus de 500 investisseurs
- Liste d'entrepreneurs de la région de Québec

**JEAN-FRANÇOIS MORIN**  
Courtier immobilier inc.  
Société par actions d'un courtier immobilier

1535, Jules-Verne  
Québec (QC) G1V 3V4  
Tél : (418) 948-1000

[Info@jeanfrancoismorin.ca](mailto:Info@jeanfrancoismorin.ca)